

Auskömmlich



Aktive
Beteiligung

AUCH FÜR
MIGRANT:INNEN



SPRACH-CAFÉS



Inklusion auch
im Sport!



EINFACHER
TRAINER:IN
WERDEN

Inklusion
ist ein
Prozess



Behörden
Bringschuld

Reicht völlig
↑ Formular



in leichter Sprache

von der Arbeit leben

alle sind



gleich wichtig
gleichwertig

Individuell
Bedarfe



respektier

SIMULTAN



Sprache
Gefühle
Gedanken

ÜBERSETZER

WUNSCH

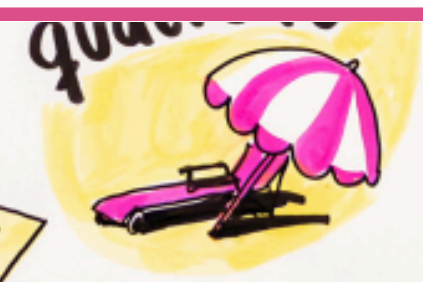


Wunsch:
Straßenfeste

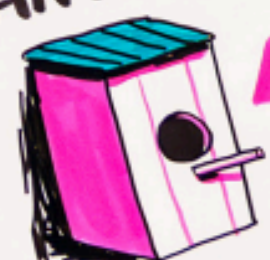
zum Kennenlernen



WANDER



ZENTRALE
ANLAUFSTELLE



Notwendig:
UMDENKEN



FACHKRÄFTE UNTER

STÜTZEN



nib

Netzwerk Inklusives
Bremerhaven

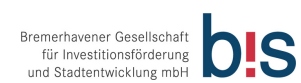
KOOPERATIONSPARTNER:INNEN-TREFFEN NETZWERK INKLUSIVES BREMERHAVEN

17.11.2025

STADTHALLE BREMERHAVEN
IN DER VERANSTALTUNGSLANDSCHAFT DER
9. BREMERHAVENER INKLUSIONS-KONFERENZ

DOKUMENTATION

GEMEINSAM FÜR MEHR INKLUSION IN BREMERHAVEN



Monika
Eberlein



Berbel Häseker /
Selbsthilfegruppe
Schlaganfall & Hoffnung

Inklusionsbeirat
Bremerhaven



Selbsthilfe
Bremerhaven /
Bremerhavener Topf



TEILNEHMENDE

Robert Bau, Elbe Weser-Welten
Sophie Botjak, Gewoba
Selim Ercins, Lebenshilfe Bremerhaven
Alexandra Göddert, Netzwerk Inklusives Bremerhaven
Berbel Häseker, SHK Schlaganfall und Hoffnung
Andrea von Harten, Selbsthilfe Bremerhavener Topf
Christiane Johannsen, Raumwerkerei/Förderwerk
Julia Köster, Gewoba
Martina Löwner, Netzwerk Inklusives Bremerhaven
Anas Nashef, Autismus Therapiezentrum Bremerhaven

Carsten Popp, Arbeitsförderungszentrum im Lande Bremen
Michael Richter, Amt für Menschen mit Behinderung
Nicole Richter, Integrationsfachdienst Bremerhaven
Sabine Rokohl-Schimke, Selbsthilfe Bremerhavener Topf
Susanne Ruser, SPD Selbst Aktiv!
Maleike Schubert, Blinden- und Sehbehindertenverband Niedersachsen
Michael Söhlke, FC Sparta
Aleksander Solinski, Deutsches Schifffahrtsmuseum
Wiebke Teichmann, Autismus Therapiezentrum Bremerhaven

Stefan Burkhardt, Moderation

THEMEN

Videostation für gute Wünsche an die Teilnehmenden der 9. Bremerhavener Inklusionskonferenz

Während der gesamten Veranstaltungen können die Teilnehmenden als Kooperationspartner:in in kurzen Videos gute Wünsche für die am nächsten Tag stattfindende Inklusionskonferenz aufnehmen. Die Videos werden professionell erstellt und vor Beginn der 9. Bremerhavener Inklusionskonferenz veröffentlicht. Eine gute Gelegenheit, sich als Kooperationspartner:in zu zeigen.

2 neue Kooperationspartner:innen des Netzwerk Inklusives Bremerhaven stellen sich im Interview mit dem Moderator vor

- Selbsthilfe Bremerhavener Topf e.V.
vertreten durch die Geschäftsführerin Andrea von Harten
- Selbsthilfegruppe Schlaganfall & Hoffnung
vertreten durch Berbel Häseker

Netzwerken und Kennenlernen der Vertreter:innen der Kooperationspartner:innen

Kurze Austausche mit wechselnden Gesprächspartner:innen im Speeddating-Format

Das Netzwerk Inklusives Bremerhaven hat den Bremer Diversity Preis gewonnen

Gemeinsames Anschauen des Preisträgerfilms
Den Film finden Sie hier: [Mediathek](#)

THEMEN

Berichte aus den Arbeitsgruppen, der Servicestelle Öffentlichkeitsarbeit, der Geschäftsstelle und der Geschäftsführenden Steuerungsgruppe

Kurzer gemeinsamer Blick auf eine Präsentation der Aktivitäten im NIB seit November 2024.

Ein ausführlicher Tätigkeitsbericht aller Aktivitäten des NIB seit 2019
(hier relevant der Zeitraum seit dem letzten Kooperationspartner:innen-Treffen im November 2024)
liegt hier zum Download bereit: [Tätigkeitsbericht](#)

Neuwahl Geschäftsführenden Steuerungsgruppe

Die Kooperationspartner:innen haben wählen alle zwei Jahre eine Geschäftsführende Steuerungsgruppe, die im Namen aller agiert, entscheidet und umsetzt.
Hierbei handelt es sich um eine Personenwahl.

Die Geschäftsführende Steuerungsgruppe besteht aus einem Vertreter der Projektträgerin Stiftung Inklusives Stadt, der Geschäftsstelle und vier weiteren Personen.

Folgende Personen haben sich zur Wahl aufgestellt und wurden in einer geheimen Wahl von den Kooperationspartner:innen gewählt:

Christiane Johannsen (Förderwerk/Raumwerkerei), Lars Müller (Amt für Menschen mit Behinderung), Anas Nashef (Autismus Therapiezentrum), Nicole Richter (Integrationsfachdienst). Günther Kerchner vertritt die Stiftung Inklusive Stadt und Alexandra Göddert die Geschäftsstelle. Alle nehmen die Wahl an.
Herzliche Glückwunsch!

ARBEITSPHASE RÜCKMELDUNGEN ALLER ANWESENDEN

Was sind die Stärken des NIB? Wo sind wir wirksam? Was haben wir verändert?

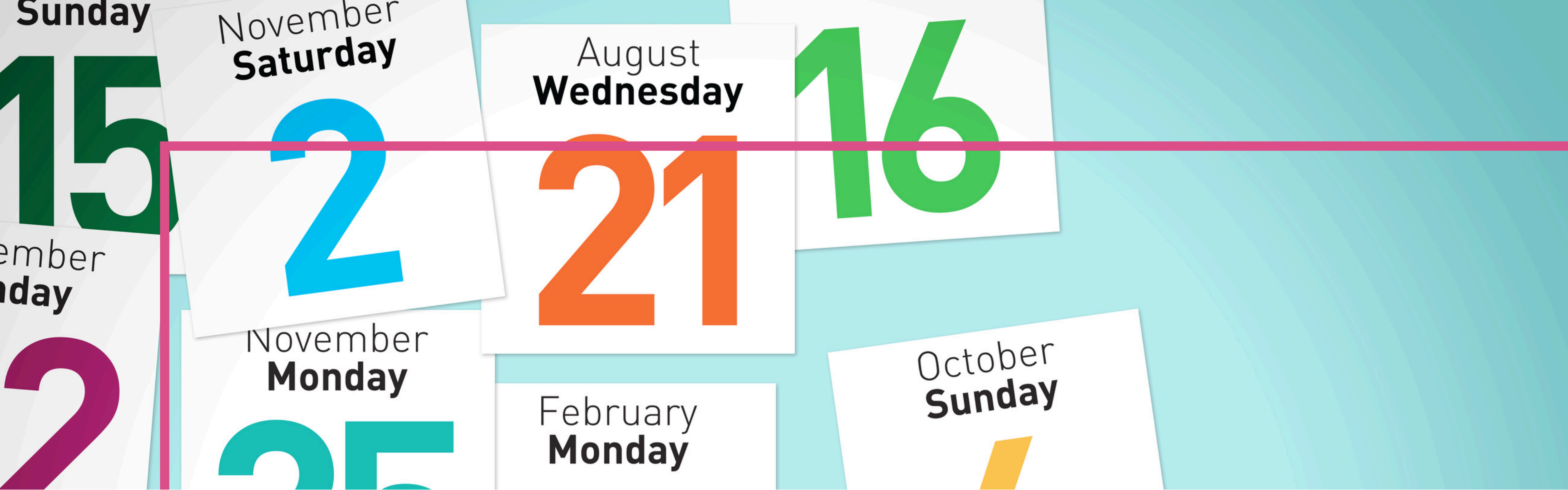
- Sind schon viele, werden immer mehr
- Viele in der Stadtgesellschaft engagierte Menschen
- Netzwerk schafft, viele Menschen auf Augenhöhe ins Gespräch zu bringen
- NIB ist immer wieder „in aller Munde“ durch die Projektarbeiten
- Aktionen vom Netzwerk werden bundesweit in der Öffentlichkeit wahrgenommen
- überregionale Bekanntheit und Vorreiter durch die Inklusionskonferenz etc.
- hohe Sensibilisierung durch so viele verschiedene Perspektiven, Öffentlichkeit
- Mehr Öffentlichkeit durch so viele Organisationen
- Bunt: aus verschiedenen Bereichen
- Die Träger sind näher zusammen gerückt
- die Barrierefreiheit hat sich verbessert
- Bewusstsein für Inklusion verstärkt
- so viele Projekte im Jahr, immer wieder was Neues
- Selbstvertreter werden in den Vordergrund gestellt und selbstwirksam
- Das Netzwerk mischt sich positiv ein!
- Amt für Menschen mit Behinderung wichtig beim Mitmischen
- Kleinteiligkeit der Stadt Bremerhaven
- Zusammenarbeit Kommune und Wohnungsgesellschaften
- Das Netzwerk ist stetig gewachsen mit neuen Kooperationspartnern

ARBEITSPHASE RÜCKMELDUNGEN ALLER ANWESENDEN

Welche Themen sind in den nächsten Jahren für das nib relevant?

Was passiert konkret in den nächsten 2 Jahren, um diese Themen umzusetzen?

- Die finanzielle Ausstattung des Netzwerkes über 08/2027 hinaus
- Offen bleiben für aktuelle Themen
- Mentale Gesundheit
- Umgang mit KI
- Die „stille Stunde“ auch in anderen Unternehmensbereichen ausbauen
- Inklusionskonferenzen fortführen -> Mitteleinwerbung
- Nachhaltige Strukturen schaffen, sodass auch nach der Projektarbeit die Umsetzung erhalten bleiben kann
- Weitere Interessierte/Akteure akquirieren
- Absichtserklärung unter den Akteuren, wie es nach dem Projekt weitergehen soll verhandeln
- Unsichtbare Krankheiten sichtbar zu machen (Bspw. Depression, Fibromyalgie, Autismus, ADHS, ...)
- Weiterer Ausbau und Erhalt der öffentlichen Wirksamkeit
- Sensibilisierung der Arbeitgeber, auch Arbeitsplätze für Personen mit Beeinträchtigungen zu schaffen



HINWEISE UND TERMINE



Reizüberflutung
geschlossen



PARCOURS FÜR NEUE PERSPEKTIVEN
KOSTENLOSES AUSLEIHEN
FÜR KOOPERATIONSPARTNER

Video und PDF

www.netzwerk-inklusives-bremerhaven.de



ONLINE PINNWAND
FÜR INKLUSIONS-THEMEN
MIT KENNZEICHNUNG DER
KOOPERATIONSPARTNER

www.netzwerk-inklusives-bremerhaven.de



STILLE STUNDE BEI
IKEA BREMERHAVEN
26.11.2025 | 16-18 UHR
MIT INFO- UND FEEDBACKSTAND VOM
NIB

Termine

www.netzwerk-inklusives-bremerhaven.de



AG ARBEITSTREFFEN
AG BARRIEREN:
02.12.2025 | 14 UHR
AG ARBEIT:
15.12.2025 | 12 UHR

Termine

www.netzwerk-inklusives-bremerhaven.de



MEDIATHEK AUF DER HOMEPAGE DES NIB: INFO- & STIMMUNGSVIDEOS VON PROJEKTEN

Mediathek
www.netzwerk-inklusives-bremerhaven.de



AUF DEM LAUFENDEN BLEIBEN: INSTAGRAM & FACEBOOK

Instagram und Facebook

PRE-OPENING DER 9. BREMERHAVENER INKLUSIONSKONFERENZ

Film “Einsamkeit: Hat viele Gesichter”

Das NIB hat gemeinsam mit dem Zentrum seelische Gesundheit einen Film über die Vielfalt von Einsamkeit produziert. Neun Menschen aus Bremerhaven und Umgebung erzählen in dem Film über ihre persönlichen einsamen Momente. Der Film kann hier angeschaut werden: [Mediathek](#)

Die Veranstaltungslandschaft mit einem vielfältigen Rahmenprogramm kann erkundet werden und alle sind herzlich eingeladen dazu in den Austausch zu kommen.

DANKE
FÜR IHR DABEISEIN
UND IHR MITWIRKEN